

選挙の記録

平成 30 年 6 月 10 日執行
新潟県知事選挙

上越市選挙管理委員会

第 246 新潟県知事選挙

(平成 30 年 6 月 10 日執行)

- 1 選挙人名簿に関する調
- 2 投票結果に関する調
 - (1) 有権者数、投票者数、投票率に関する調
 - (2) 投票区別投票率に関する調
 - (3) 時間別投票状況に関する調 ※当日投票分
【時間別投票者数・時間別構成比】
【累計投票者数・累計投票率】
 - (4) 仮投票に関する調
 - (5) 点字投票に関する調
 - (6) 代理投票に関する調
 - (7) 投票所に使用した施設に関する調
 - (8) 投票所関係者に関する調
 - (9) 期日前投票に関する調
【期日前投票所別内訳】
 - (10) 不在者投票に関する調
【不在者投票の請求、交付、投票に関する調】
【不在者投票管理者等別内訳】
- 3 開票結果に関する調
 - (1) 有効投票数、無効投票数に関する調
 - (2) 有効投票に関する調
 - (3) 無効投票に関する調
 - (4) 候補者別得票数に関する調
 - (5) 開票関係者に関する調
 - (6) 開票所、開票時間に関する調
- 4 その他
 - (1) 年齢別投票率に関する調
 - (2) 選挙人の同伴者数、投票所入場証明書発行数に関する調

第 246 新潟県知事選挙

1 選挙人名簿に関する調

執行年月日	選挙人名簿登録者数（人）			選挙当日の有権者数（人）		
	男	女	計	男	女	計
平成 30 年 6 月 10 日	79,545	84,426	163,971	78,277	83,394	161,671

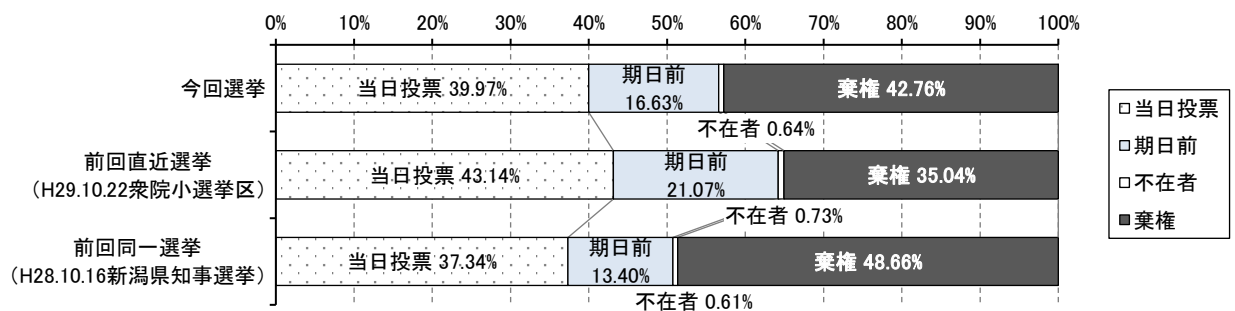
2 投票結果に関する調

(1) 有権者数、投票者数、投票率に関する調

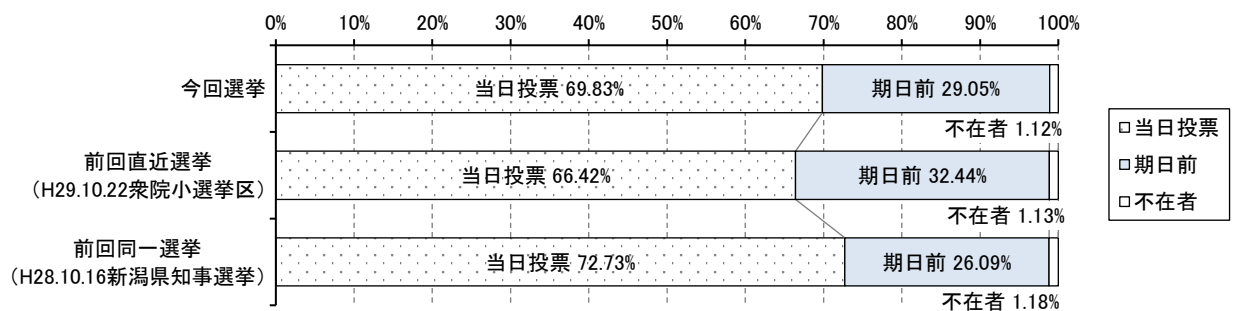
区 分	男	女	計	有権者 構成比 (%)	投票者 構成比 (%)
選挙当日の有権者数（人）	78,277	83,394	161,671	100.00	
投票者数	45,545	46,993	92,538	57.24	100.00
当日投票	32,315	32,303	64,618	39.97	69.83
期日前投票	12,716	14,170	26,886	16.63	29.05
不在者投票	514	520	1,034	0.64	1.12
棄権者数	32,732	36,401	69,133	42.76	
投票率（%）	58.18	56.35	57.24		

※構成比は、小数点第3位を四捨五入しているため、計とは一致しない場合がある。

【有権者構成比】



【投票者構成比】



(2) 投票区別投票率に関する調

＜合併前の上越市＞

投票所	選挙当日の有権者数(人)			投票者数(人)			投票率(%)		
	男	女	計	男	女	計	男	女	計
1 南本町2丁目会館	920	990	1,910	509	541	1,050	55.33	54.65	54.97
2 南本町小学校	1,117	1,302	2,419	619	714	1,333	55.42	54.84	55.11
3 城西中学校	1,360	1,649	3,009	763	867	1,630	56.10	52.58	54.17
4 高田スポーツセンター	1,684	1,439	3,123	951	809	1,760	56.47	56.22	56.36
5 大手町小学校	1,133	1,383	2,516	692	775	1,467	61.08	56.04	58.31
6 大町小学校	716	874	1,590	441	528	969	61.59	60.41	60.94
7 福祉交流プラザ	641	708	1,349	352	366	718	54.91	51.69	53.22
8 上越高等学校	822	946	1,768	480	554	1,034	58.39	58.56	58.48
9 つちはし保育園	751	765	1,516	406	440	846	54.06	57.52	55.80
10 城北中学校	1,382	1,433	2,815	765	768	1,533	55.35	53.59	54.46
11 新潟日報カルチャースクール上越教室	881	987	1,868	507	567	1,074	57.55	57.45	57.49
12 高田北城高等学校	1,204	1,319	2,523	690	793	1,483	57.31	60.12	58.78
13 子安保育園	1,669	1,921	3,590	893	948	1,841	53.51	49.35	51.28
14 稲田小学校	1,054	1,129	2,183	551	589	1,140	52.28	52.17	52.22
15 富岡小学校	912	884	1,796	474	427	901	51.97	48.30	50.17
16 高田西趣味の家	1,273	1,494	2,767	721	784	1,505	56.64	52.48	54.39
17 黒田小学校	875	930	1,805	479	472	951	54.74	50.75	52.69
18 ほたる保育園	1,487	1,495	2,982	729	721	1,450	49.02	48.23	48.63
19 明照幼稚園	1,097	1,211	2,308	624	687	1,311	56.88	56.73	56.80
20 中ノ俣地区多目的研修センター	36	41	77	25	27	52	69.44	65.85	67.53
21 下正善寺集落開発センター	102	108	210	68	73	141	66.67	67.59	67.14
22 和田小学校	583	594	1,177	350	325	675	60.03	54.71	57.35
23 大和小学校	1,477	1,615	3,092	839	889	1,728	56.80	55.05	55.89
24 しまだこどもの家	303	305	608	194	175	369	64.03	57.38	60.69
25 三郷小学校	545	583	1,128	312	307	619	57.25	52.66	54.88
26 戸野目小学校	1,029	1,084	2,113	560	589	1,149	54.42	54.34	54.38
27 ファームセンター	740	779	1,519	436	389	825	58.92	49.94	54.31
28 四辻町多目的研修センター	140	141	281	88	86	174	62.86	60.99	61.92
29 荒屋会館	77	82	159	46	52	98	59.74	63.41	61.64
30 諏訪児童館	375	485	860	232	205	437	61.87	42.27	50.81
31 高志保育園	1,938	1,955	3,893	1,016	1,029	2,045	52.43	52.63	52.53
32 岩木多目的研修センター	1,076	1,003	2,079	478	464	942	44.42	46.26	45.31
33 春日小学校	2,718	2,748	5,466	1,446	1,522	2,968	53.20	55.39	54.30
34 春日中学校	1,485	1,572	3,057	851	890	1,741	57.31	56.62	56.95
35 高士地区公民館	625	642	1,267	370	340	710	59.20	52.96	56.04
36 レインボーセンター	825	928	1,753	553	596	1,149	67.03	64.22	65.54
37 直江津屋台会館	614	708	1,322	379	434	813	61.73	61.30	61.50

投票所	選挙当日の有権者数(人)			投票者数(人)			投票率(%)		
	男	女	計	男	女	計	男	女	計
38 北さくら工房	479	516	995	288	304	592	60.13	58.91	59.50
39 古城小学校	497	446	943	259	265	524	52.11	59.42	55.57
40 どううんちょうこどもの家	1,455	1,552	3,007	800	895	1,695	54.98	57.67	56.37
41 新光町3丁目町内会館	936	1,018	1,954	522	549	1,071	55.77	53.93	54.81
42 国府小学校	1,355	1,464	2,819	792	839	1,631	58.45	57.31	57.86
43 国府4丁目町内会館	1,869	1,972	3,841	975	1,054	2,029	52.17	53.45	52.82
44 虫生岩戸町内会館	42	39	81	29	28	57	69.05	71.79	70.37
45 教育プラザ	1,229	1,259	2,488	557	569	1,126	45.32	45.19	45.26
46 春日新田小学校	1,732	1,751	3,483	923	971	1,894	53.29	55.45	54.38
47 カルチャーセンター	1,132	1,190	2,322	613	654	1,267	54.15	54.96	54.57
48 有田小学校	1,583	1,685	3,268	881	915	1,796	55.65	54.30	54.96
49 三菱ケミカル(株)体育館	309	279	588	147	152	299	47.57	54.48	50.85
50 北諏訪小学校	582	587	1,169	343	324	667	58.93	55.20	57.06
51 黒井町内会館	403	406	809	207	219	426	51.36	53.94	52.66
52 八千浦交流館はまぐみ	437	464	901	256	262	518	58.58	56.47	57.49
53 夷浜会館	770	805	1,575	450	493	943	58.44	61.24	59.87
54 保倉保育園	470	542	1,012	278	278	556	59.15	51.29	54.94
55 小泉集落開発センター	236	242	478	161	141	302	68.22	58.26	63.18
56 下青野会館	172	188	360	108	102	210	62.79	54.26	58.33
57 長浜会館	155	184	339	101	128	229	65.16	69.57	67.55
58 谷浜・桑取地区公民館	263	242	505	144	137	281	54.75	56.61	55.64
59 高住ふれあいセンター	152	170	322	103	105	208	67.76	61.76	64.60
60 大淵公民館	53	67	120	45	50	95	84.91	74.63	79.17
61 土口集落開発センター	65	66	131	53	49	102	81.54	74.24	77.86
合併前の上越市計	52,042	55,366	107,408	28,924	30,225	59,149	55.58	54.59	55.07

<安塚区>

投票所	選挙当日の有権者数(人)			投票者数(人)			投票率(%)		
	男	女	計	男	女	計	男	女	計
62 安塚小学校	503	567	1,070	348	352	700	69.18	62.08	65.42
63 中川地域生涯学習センター	65	71	136	55	55	110	84.62	77.46	80.88
64 安塚B&G海洋センター	198	198	396	136	130	266	68.69	65.66	67.17
65 菅沼集落センター	23	28	51	19	21	40	82.61	75.00	78.43
66 高沢地区集落開発センター	107	114	221	87	88	175	81.31	77.19	79.19
67 真萩平地区集落開発センター	56	50	106	48	36	84	85.71	72.00	79.25
68 須川ふれあいセンター	50	52	102	41	42	83	82.00	80.77	81.37
69 船倉地域生涯学習センター	43	41	84	31	31	62	72.09	75.61	73.81
安塚区計	1,045	1,121	2,166	765	755	1,520	73.21	67.35	70.18

<浦川原区>

投票所		選挙当日の有権者数(人)			投票者数(人)			投票率(%)		
		男	女	計	男	女	計	男	女	計
70	浦川原コミュニティプラザ	433	456	889	304	304	608	70.21	66.67	68.39
71	浦川原体育館	303	328	631	212	208	420	69.97	63.41	66.56
72	浦川原里山地域活性化センター	320	341	661	218	220	438	68.13	64.52	66.26
73	谷集会所	26	18	44	18	13	31	69.23	72.22	70.45
74	横住総合交流促進センター	119	128	247	80	70	150	67.23	54.69	60.73
75	中猪子田集会所	179	196	375	124	126	250	69.27	64.29	66.67
浦川原区計		1,380	1,467	2,847	956	941	1,897	69.28	64.14	66.63

<大島区>

投票所		選挙当日の有権者数(人)			投票者数(人)			投票率(%)		
		男	女	計	男	女	計	男	女	計
76	大島旭農村環境改善センター	86	92	178	72	67	139	83.72	72.83	78.09
77	大島ゆきわり荘	351	423	774	244	236	480	69.52	55.79	62.02
78	大島生活改善センター	91	89	180	66	64	130	72.53	71.91	72.22
79	大島地域生涯学習センター	70	69	139	54	52	106	77.14	75.36	76.26
80	菖蒲農村環境改善センター	73	65	138	60	47	107	82.19	72.31	77.54
大島区計		671	738	1,409	496	466	962	73.92	63.14	68.28

<牧区>

投票所		選挙当日の有権者数(人)			投票者数(人)			投票率(%)		
		男	女	計	男	女	計	男	女	計
81	宮口公会堂	97	98	195	81	71	152	83.51	72.45	77.95
82	牧体育館	364	375	739	240	239	479	65.93	63.73	64.82
83	牧ふれあい体験交流施設	123	126	249	97	89	186	78.86	70.63	74.70
84	白峰山菜加工所	32	38	70	18	26	44	56.25	68.42	62.86
85	高尾活性化センター	29	30	59	25	21	46	86.21	70.00	77.97
86	川上集会所	56	57	113	44	41	85	78.57	71.93	75.22
87	特別養護老人ホーム沖見の里	108	151	259	77	79	156	71.30	52.32	60.23
牧区計		809	875	1,684	582	566	1,148	71.94	64.69	68.17

<柿崎区>

投票所		選挙当日の有権者数(人)			投票者数(人)			投票率(%)		
		男	女	計	男	女	計	男	女	計
88	柿崎コミュニティプラザ	1,006	1,187	2,193	614	673	1,287	61.03	56.70	58.69
89	久比岐高等学校	587	669	1,256	381	436	817	64.91	65.17	65.05
90	上下浜小学校	755	826	1,581	495	529	1,024	65.56	64.04	64.77
91	柿崎体育館	534	527	1,061	331	319	650	61.99	60.53	61.26
92	七ヶ地区コミュニティセンター	108	118	226	75	87	162	69.44	73.73	71.68
93	下黒川小学校	649	672	1,321	427	434	861	65.79	64.58	65.18
94	柿崎地区公民館黒川分館	239	268	507	163	151	314	68.20	56.34	61.93
95	柿崎川浄水場	75	76	151	51	57	108	68.00	75.00	71.52
96	北黒岩会館	29	26	55	20	18	38	68.97	69.23	69.09
柿崎区計		3,982	4,369	8,351	2,557	2,704	5,261	64.21	61.89	63.00

<大潟区>

投票所		選挙当日の有権者数(人)			投票者数(人)			投票率(%)		
		男	女	計	男	女	計	男	女	計
97	大潟町中学校	954	1,020	1,974	608	622	1,230	63.73	60.98	62.31
98	大潟町小学校	1,211	1,277	2,488	758	792	1,550	62.59	62.02	62.30
99	渋柿浜町内会館	917	1,027	1,944	537	563	1,100	58.56	54.82	56.58
100	潟端町内会館	124	154	278	95	103	198	76.61	66.88	71.22
101	大潟老人福祉センター	661	700	1,361	391	402	793	59.15	57.43	58.27
大潟区計		3,867	4,178	8,045	2,389	2,482	4,871	61.78	59.41	60.55

<頸城区>

投票所		選挙当日の有権者数(人)			投票者数(人)			投票率(%)		
		男	女	計	男	女	計	男	女	計
102	頸城コミュニティプラザ	758	738	1,496	416	423	839	54.88	57.32	56.08
103	南川小学校	1,826	1,917	3,743	1,002	1,006	2,008	54.87	52.48	53.65
104	頸城地区公民館大坂井分館	259	273	532	172	170	342	66.41	62.27	64.29
105	頸城地区公民館西部分館	286	301	587	153	167	320	53.50	55.48	54.51
106	明治保育園	443	457	900	289	291	580	65.24	63.68	64.44
107	頸城地区公民館明治南分館	204	200	404	135	122	257	66.18	61.00	63.61
108	玄僧公民館	46	37	83	32	24	56	69.57	64.86	67.47
頸城区計		3,822	3,923	7,745	2,199	2,203	4,402	57.54	56.16	56.84

<吉川区>

投票所		選挙当日の有権者数(人)			投票者数(人)			投票率(%)		
		男	女	計	男	女	計	男	女	計
109	吉川地区公民館川谷分館	26	20	46	15	13	28	57.69	65.00	60.87
110	源地域生涯学習センター	133	140	273	90	83	173	67.67	59.29	63.37
111	吉川地区公民館東田中分館	227	240	467	157	166	323	69.16	69.17	69.16
112	吉川地区公民館泉谷分館	130	146	276	84	96	180	64.62	65.75	65.22
113	吉川地区公民館勝穂分館	85	90	175	58	57	115	68.24	63.33	65.71
114	吉川保健センター	575	633	1,208	373	369	742	64.87	58.29	61.42
115	吉川地区公民館竹直分館	239	250	489	155	164	319	64.85	65.60	65.24
116	吉川旭地区農業拠点センター	340	376	716	217	227	444	63.82	60.37	62.01
吉川区計		1,755	1,895	3,650	1,149	1,175	2,324	65.47	62.01	63.67

<中郷区>

投票所		選挙当日の有権者数(人)			投票者数(人)			投票率(%)		
		男	女	計	男	女	計	男	女	計
117	藤沢集落センター	162	164	326	105	100	205	64.81	60.98	62.88
118	中郷コミュニティプラザ	614	673	1,287	380	381	761	61.89	56.61	59.13
119	二本木会館	284	307	591	176	192	368	61.97	62.54	62.27
120	片貝縄文資料館	243	281	524	149	170	319	61.32	60.50	60.88
121	岡沢農民研修センター	274	269	543	175	152	327	63.87	56.51	60.22
中郷区計		1,577	1,694	3,271	985	995	1,980	62.46	58.74	60.53

<板倉区>

投票所		選挙当日の有権者数(人)			投票者数(人)			投票率(%)		
		男	女	計	男	女	計	男	女	計
122	板倉農村環境改善センター	831	921	1,752	515	546	1,061	61.97	59.28	60.56
123	豊原小学校	888	948	1,836	487	494	981	54.84	52.11	53.43
124	宮嶋小学校	370	441	811	217	231	448	58.65	52.38	55.24
125	筒方地区地域資源加工施設	116	128	244	77	72	149	66.38	56.25	61.07
126	山部小学校	330	369	699	217	213	430	65.76	57.72	61.52
127	板倉地区公民館孤立分館	54	51	105	39	28	67	72.22	54.90	63.81
128	下西ふれあいセンター	163	143	306	95	83	178	58.28	58.04	58.17
板倉区計		2,752	3,001	5,753	1,647	1,667	3,314	59.85	55.55	57.60

<清里区>

投票所		選挙当日の有権者数(人)			投票者数(人)			投票率(%)		
		男	女	計	男	女	計	男	女	計
129	清里スポーツセンター	719	753	1,472	445	414	859	61.89	54.98	58.36
130	馬屋自治会館	152	149	301	108	92	200	71.05	61.74	66.45
131	東戸野多目的集会所	101	87	188	69	68	137	68.32	78.16	72.87
132	櫛池地域生涯学習センター	148	148	296	105	99	204	70.95	66.89	68.92
133	青柳集落開発センター	32	28	60	24	18	42	75.00	64.29	70.00
清里区計		1,152	1,165	2,317	751	691	1,442	65.19	59.31	62.24

<三和区>

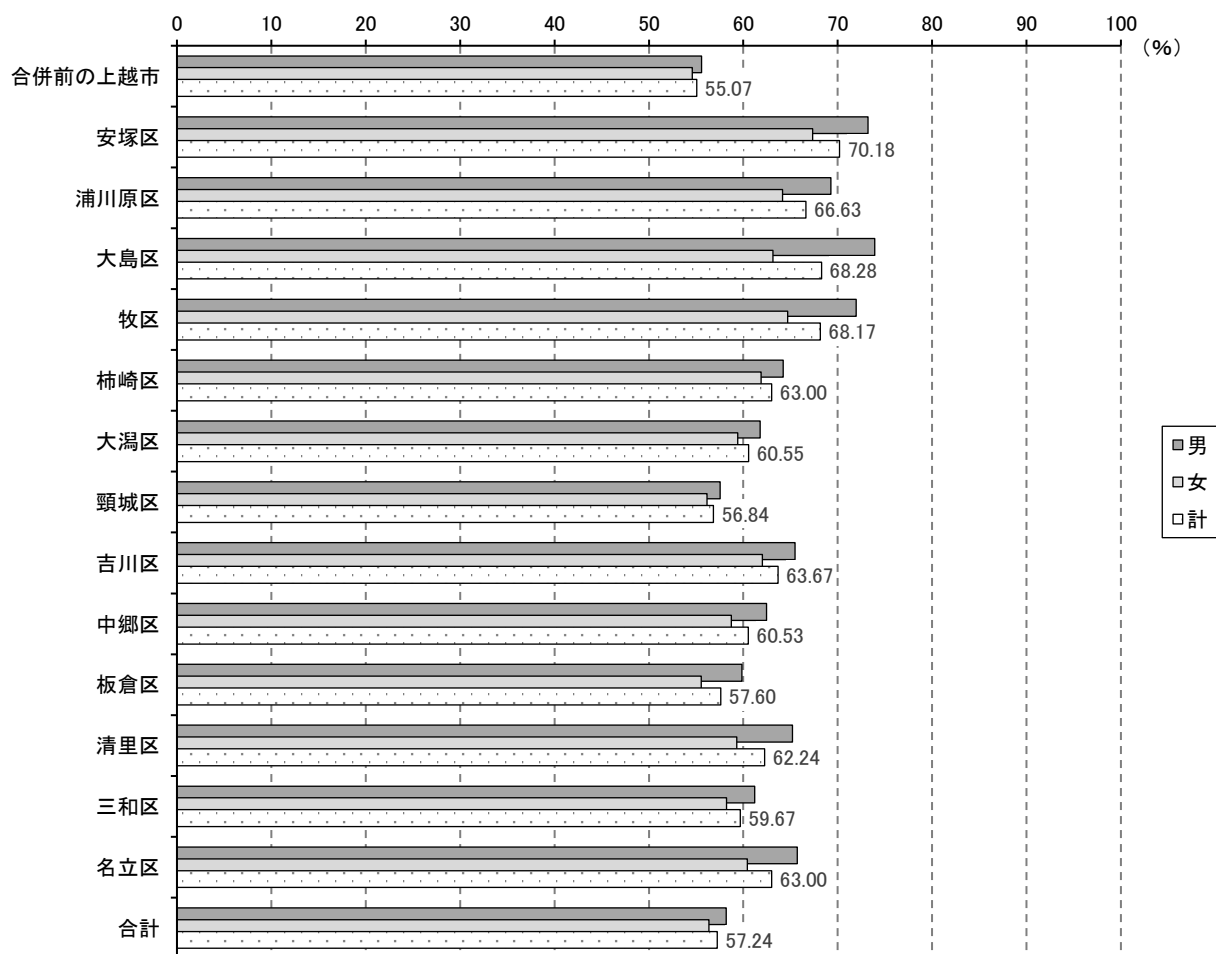
投票所		選挙当日の有権者数(人)			投票者数(人)			投票率(%)		
		男	女	計	男	女	計	男	女	計
134	里公小学校	611	668	1,279	360	378	738	58.92	56.59	57.70
135	野会館	386	413	799	221	225	446	57.25	54.48	55.82
136	上杉小学校	238	239	477	150	139	289	63.03	58.16	60.59
137	岡田集落センター	170	167	337	114	120	234	67.06	71.86	69.44
138	三和中学校	452	496	948	295	280	575	65.27	56.45	60.65
139	美守小学校	318	298	616	175	163	338	55.03	54.70	54.87
140	末野地区会館	142	138	280	103	103	206	72.54	74.64	73.57
三和区計		2,317	2,419	4,736	1,418	1,408	2,826	61.20	58.21	59.67

<名立区>

投票所		選挙当日の有権者数(人)			投票者数(人)			投票率(%)		
		男	女	計	男	女	計	男	女	計
141	名立地区公民館	636	722	1,358	413	451	864	64.94	62.47	63.62
142	円田荘	170	146	316	102	81	183	60.00	55.48	57.91
143	名立地区公民館下名立分館	142	159	301	100	91	191	70.42	57.23	63.46
144	名立地区公民館上名立分館	55	53	108	38	30	68	69.09	56.60	62.96
145	不動地域生涯学習センター	103	103	206	74	62	136	71.84	60.19	66.02
名立区計		1,106	1,183	2,289	727	715	1,442	65.73	60.44	63.00

<地区別>

地 区	選挙当日の有権者数 (人)			投票者数 (人)			投票率 (%)		
	男	女	計	男	女	計	男	女	計
合併前の上越市	52,042	55,366	107,408	28,924	30,225	59,149	55.58	54.59	55.07
安塚区	1,045	1,121	2,166	765	755	1,520	73.21	67.35	70.18
浦川原区	1,380	1,467	2,847	956	941	1,897	69.28	64.14	66.63
大島区	671	738	1,409	496	466	962	73.92	63.14	68.28
牧区	809	875	1,684	582	566	1,148	71.94	64.69	68.17
柿崎区	3,982	4,369	8,351	2,557	2,704	5,261	64.21	61.89	63.00
大潟区	3,867	4,178	8,045	2,389	2,482	4,871	61.78	59.41	60.55
頸城区	3,822	3,923	7,745	2,199	2,203	4,402	57.54	56.16	56.84
吉川区	1,755	1,895	3,650	1,149	1,175	2,324	65.47	62.01	63.67
中郷区	1,577	1,694	3,271	985	995	1,980	62.46	58.74	60.53
板倉区	2,752	3,001	5,753	1,647	1,667	3,314	59.85	55.55	57.60
清里区	1,152	1,165	2,317	751	691	1,442	65.19	59.31	62.24
三和区	2,317	2,419	4,736	1,418	1,408	2,826	61.20	58.21	59.67
名立区	1,106	1,183	2,289	727	715	1,442	65.73	60.44	63.00
合 計	78,277	83,394	161,671	45,545	46,993	92,538	58.18	56.35	57.24



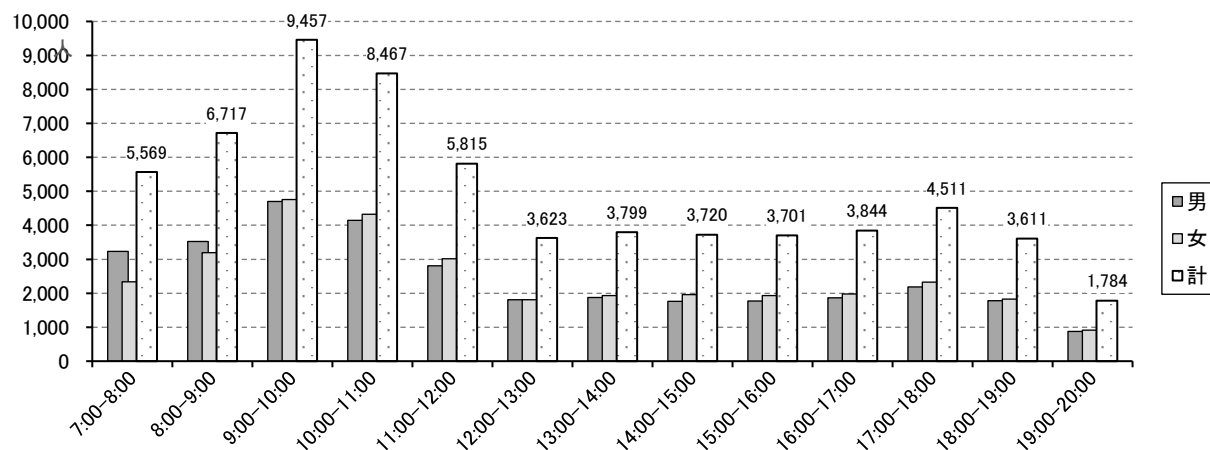
(3) 時間別投票状況に関する調査 ※当日投票分

【時間別投票者数・時間別構成比】

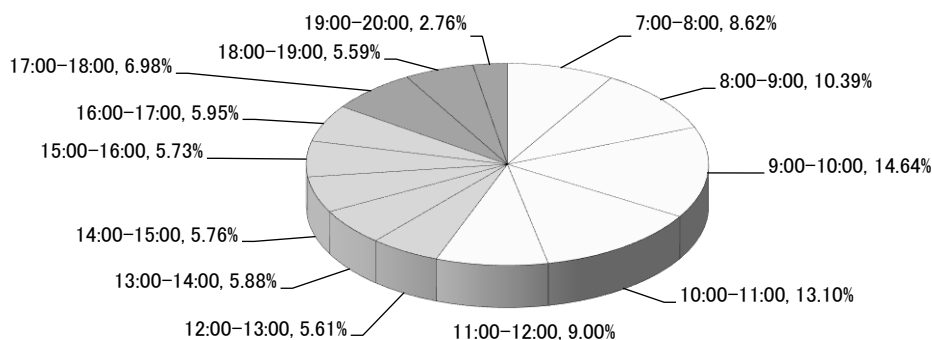
時 間	時間別投票者数 (人)			時間別構成比 (%)		
	男	女	計	男	女	計
7:00 ~ 8:00	3,232	2,337	5,569	10.00	7.23	8.62
8:00 ~ 9:00	3,524	3,193	6,717	10.91	9.88	10.39
9:00 ~ 10:00	4,700	4,757	9,457	14.54	14.73	14.64
10:00 ~ 11:00	4,144	4,323	8,467	12.82	13.38	13.10
11:00 ~ 12:00	2,803	3,012	5,815	8.67	9.32	9.00
12:00 ~ 13:00	1,811	1,812	3,623	5.60	5.61	5.61
13:00 ~ 14:00	1,873	1,926	3,799	5.80	5.96	5.88
14:00 ~ 15:00	1,762	1,958	3,720	5.45	6.06	5.76
15:00 ~ 16:00	1,766	1,935	3,701	5.46	5.99	5.73
16:00 ~ 17:00	1,862	1,982	3,844	5.76	6.14	5.95
17:00 ~ 18:00	2,182	2,329	4,511	6.75	7.21	6.98
18:00 ~ 19:00	1,782	1,829	3,611	5.51	5.66	5.59
19:00 ~ 20:00	874	910	1,784	2.70	2.82	2.76
合 計	32,315	32,303	64,618	100.00	100.00	100.00

※時間別構成比は、小数点第3位を四捨五入しているため、合計とは一致しない場合がある。

【時間別投票者数】



【時間別構成比】



【累計投票者数・累計投票率】

時 間	累計投票者数（人）			累計投票率（％）		
	男	女	計	男	女	計
7:00 ～ 8:00	3,232	2,337	5,569	4.13	2.80	3.44
8:00 ～ 9:00	6,756	5,530	12,286	8.63	6.63	7.60
9:00 ～ 10:00	11,456	10,287	21,743	14.64	12.34	13.45
10:00 ～ 11:00	15,600	14,610	30,210	19.93	17.52	18.69
11:00 ～ 12:00	18,403	17,622	36,025	23.51	21.13	22.28
12:00 ～ 13:00	20,214	19,434	39,648	25.82	23.30	24.52
13:00 ～ 14:00	22,087	21,360	43,447	28.22	25.61	26.87
14:00 ～ 15:00	23,849	23,318	47,167	30.47	27.96	29.17
15:00 ～ 16:00	25,615	25,253	50,868	32.72	30.28	31.46
16:00 ～ 17:00	27,477	27,235	54,712	35.10	32.66	33.84
17:00 ～ 18:00	29,659	29,564	59,223	37.89	35.45	36.63
18:00 ～ 19:00	31,441	31,393	62,834	40.17	37.64	38.87
19:00 ～ 20:00	32,315	32,303	64,618	41.28	38.74	39.97
期日前投票	12,716	14,170	26,886	16.24	16.99	16.63
不在者投票	514	520	1,034	0.66	0.62	0.64
合計	45,545	46,993	92,538	58.18	56.35	57.24

※累計投票率は、小数点第3位を四捨五入しているため、合計とは一致しない場合がある。

(4) 仮投票に関する調

総 数	事由による内訳		受理不受理による内訳	
	投票の拒否の決定を受けた者において不服がある場合	投票立会人において異議がある場合	受理したもの	受理しなかったもの
0				

(5) 点字投票に関する調

総 数	有効無効の内訳		性 別	
	有 効	無 効	男	女
13	13		9	4

(6) 代理投票に関する調

総 数	投票所におけるもの	期日前投票所におけるもの	不在者投票によるもの
273	31	47	195

(7) 投票所に使用した施設に関する調

投票所数	地方公共団体等の管理する施設									左記以外の施設	施設数 借上料を要した
	市役所	総合事務所 支所・出張所	学校・幼稚園 保育園	公会堂	公民館	体育館(学校 以外のもの)	集会施設	その他	小計		
145			38		17	4	12	22	93	52	52

(8) 投票所関係者に関する調

投票管理者				投票立会人		投票所事務従事者				
投票 管理者	職務 代理者	職務 管掌者	計	選管で 選任し た者	投票管 理者が 選任し た者	選管 書記	市の職員		その他	計
							吏員	その他 の職員		
145			145	310			563			563

※上記のほか、選挙期日に選挙事務に従事した職員数は、選挙管理委員会事務局職員、各区書記、不在者投票事務担当職員など 52 人（うち非常勤一般職員は 6 人）

(9) 期日前投票に関する調

区 分	投票所数	開 設 日 数 等	投 票 者 数		
			男	女	計
常 時 開 設	16	5月25日～6月9日(16日間) 午前8時30分～午後8時	12,642	14,058	26,700
短時間開設	8	6月7日の1～2時間 ※開設時刻・時間は期日前投票所により異なる	74	112	186
合 計	24	—	12,716	14,170	26,886

【期日前投票所別内訳】

期日前投票所(常時開設)	投票者数	1日当たり投票者数
上越市市民プラザ	10,559	660
上越市福祉交流プラザ	2,171	136
上越市レインボーセンター	4,906	307
安塚区総合事務所	413	26
浦川原コミュニティプラザ	475	30
大島コミュニティプラザ	226	14
牧区総合事務所	380	24
柿崎保健センター	1,221	76
大潟コミュニティプラザ	1,546	97
頸城コミュニティプラザ	863	54
吉川コミュニティプラザ	612	38
中郷コミュニティプラザ	466	29
板倉コミュニティプラザ	1,307	82
清里コミュニティプラザ	438	27
三和コミュニティプラザ	779	49
名立区総合事務所	338	21

期日前投票所(短時間開設)	投票者数
佐内会館(合併前の上越市)	23
上猪子田集会所(浦川原区)	15
虫川集会所(浦川原区)	36
水野集落センター(柿崎区)	14
竹鼻公民館(柿崎区)	19
関田自治会館(板倉区)	17
梨平集落開発センター(清里区)	30
錦会館(三和区)	32

(10) 不在者投票に関する調

【不在者投票の請求、交付、投票に関する調】

請 求			交 付				投 票				
直 接			郵送	合計	直接	郵送	交付 拒否	合計	投票し たもの	投票し なかつ たもの	合計
本人	使者	代理									
0	27	598	522	1,147	823	324		1,147	1,034	113	1,147

【不在者投票管理者等別内訳】

区 分	投 票 数
当市の選挙管理委員長に対してなしたもの	
業務地又は旅行地の市区町村の選挙管理委員長に対してなしたもの	93
船長に対してなしたもの	
病院長、老人ホームの長、保護施設等の長に対してなしたもの	889
刑事施設の長、留置施設の留置業務管理者に対してなしたもの	3
少年院の長、婦人補導院の長に対してなしたもの	
特定国外派遣組織の長に対してなしたもの	
小 計	985
郵便等投票	49
合 計	1,034

3 開票結果に関する調

(1) 有効投票数、無効投票数に関する調

有効投票数	無効投票数	無効投票率	投票総数	持ち帰り	投票者数
91,616	920	0.99%	92,536	2	92,538

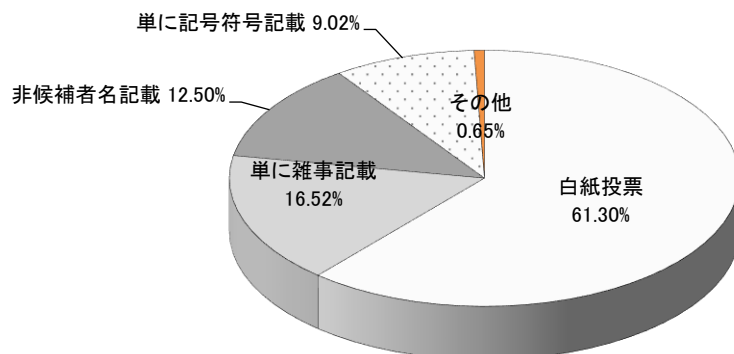
(2) 有効投票に関する調

法第 68 条の 2 第 1 項以外の投票	同条第 1 項の同一の氏名、氏又は名のみを記載したもの	左記の内容				合計
		氏名を記載したもの	氏を記載したもの	名を記載したもの	その他	
91,616	0					91,616

(3) 無効投票に関する調

所定の用紙を用いないもの	候補者でない者又は候補者となることができないう者の氏名を記載したもの	2人以上の候補者の氏名を記載したもの	被選挙権のない候補者の氏名を記載したもの	候補者の氏名のほか、他事を記載したもの	候補者の氏名を自書しないもの	候補者の何人記載したかを確認し難いもの	白紙投票	単に雑事を記載したもの	単に記号、符号を記載したもの	合計
	115	6					564	152	83	920

【事由別構成比】

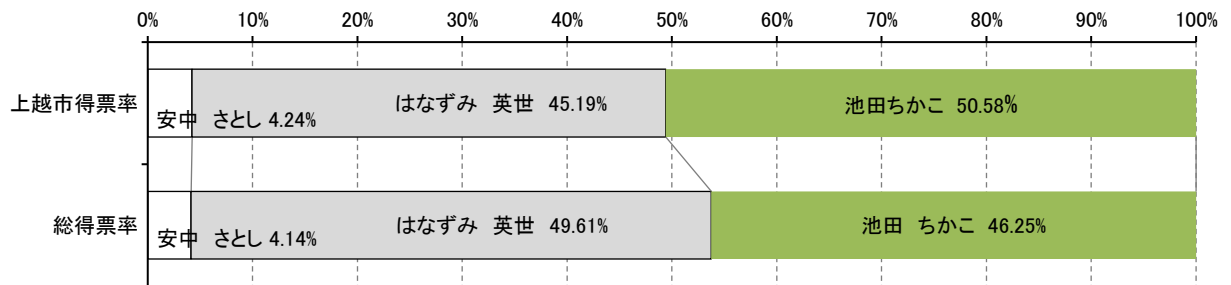


※構成比は、小数点第 3 位を四捨五入しているため、合計が 100%にならない場合がある。

(4) 候補者別得票数に関する調

候補者氏名	党派	上越市得票数	総得票数	備考
安中 さとし	無所属	3,880	45,628	
はなずみ 英世	無所属	41,398	546,670	当選
池田 ちかこ	無所属	46,338	509,568	

【候補者得票率】



※得票率は、小数点第3位を四捨五入しているため、合計が100%にならない場合がある。

(5) 開票関係者に関する調

開票所数	開票立会人	開票管理者				開票所事務従事者				
		開票管理者	職務代理者	職務管掌者	計	選管書記	市の職員		その他	計
							吏員	その他の職員		
1	3	1			1	13	137			150

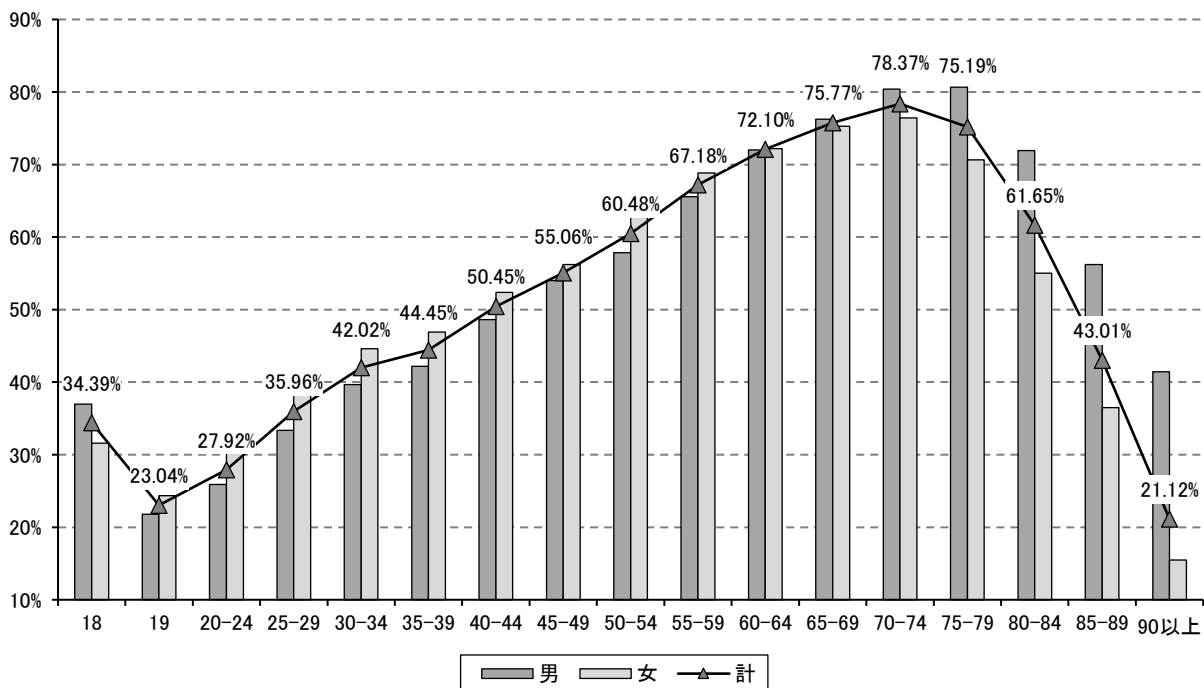
(6) 開票所、開票時間に関する調

開票所	開票開始時刻	開票終了時刻	開票所要時間
リージョンプラザ上越 インドアスタジアム	21:00	22:40	1時間40分

4 その他

(1) 年齢別投票率に関する調

年齢区分 (歳)	選挙当日の有権者数 (人)			投票者数 (人)			投票率 (%)		
	男	女	計	男	女	計	男	女	計
18	914	848	1,762	338	268	606	36.98	31.60	34.39
19	931	870	1,801	203	212	415	21.80	24.37	23.04
20～24	4,107	3,587	7,694	1,063	1,085	2,148	25.88	30.25	27.92
25～29	4,231	3,683	7,914	1,412	1,434	2,846	33.37	38.94	35.96
30～34	4,815	4,399	9,214	1,910	1,962	3,872	39.67	44.60	42.02
35～39	5,471	5,083	10,554	2,307	2,384	4,691	42.17	46.90	44.45
40～44	6,509	6,253	12,762	3,164	3,275	6,439	48.61	52.37	50.45
45～49	6,546	5,985	12,531	3,535	3,364	6,899	54.00	56.21	55.06
50～54	5,857	5,631	11,488	3,389	3,559	6,948	57.86	63.20	60.48
55～59	6,054	5,913	11,967	3,969	4,070	8,039	65.56	68.83	67.18
60～64	6,617	6,639	13,256	4,764	4,793	9,557	72.00	72.19	72.10
65～69	8,117	8,088	16,205	6,191	6,087	12,278	76.27	75.26	75.77
70～74	6,254	6,545	12,799	5,027	5,003	10,030	80.38	76.44	78.37
75～79	4,824	5,750	10,574	3,890	4,061	7,951	80.64	70.63	75.19
80～84	3,718	5,758	9,476	2,674	3,168	5,842	71.92	55.02	61.65
85～89	2,279	4,627	6,906	1,281	1,689	2,970	56.21	36.50	43.01
90以上	1,033	3,735	4,768	428	579	1,007	41.43	15.50	21.12
合計	78,277	83,394	161,671	45,545	46,993	92,538	58.18	56.35	57.24



(2) 選挙人の同伴者数、投票所入場証明書発行数に関する調

区 分	投票所数	同 伴 者 数					投票所入 場証明書 発行数
		未就学児	小学生	中学生以上	その他	計	
期日前投票	16	439	185	7	51	682	8
当 日 投 票	145	2,188	1,034	53	14	3,289	11
合 計	161	2,627	1,219	60	65	3,971	19

※同伴者数の区分は概ね次のとおり（同伴者等への年齢確認は行っていない。）

未就学児…7歳未満、小学生…7歳以上13歳未満、中学生以上…13歳以上18歳未満、その他…選挙人の介添人等